




CATÁLOGO  
DANI XAVIER





C A T Á L O G O  
D A N I X A V I E R





# ESSÊNCIA POÉTICA

UM OLHAR IMPRESSIONISTA SOBRE A NATUREZA DE DANI XAVIER

A natureza, desde os primórdios da humanidade, tem sido um enigma e uma fonte inesgotável de inspiração. Para o artista, ela não é apenas uma paisagem, mas um organismo pulsante, uma entidade sagrada que se revela de forma singular a cada instante. É nessa comunhão silenciosa entre o ser e o mundo que emerge a essência poética, um espaço onde a contemplação se transforma em uma dança de cores, luzes e sombras, capazes de capturar a efemeridade e a força primordial do que está à nossa volta.

O olhar impressionista, ao debruçar-se sobre a natureza, não busca o rigor acadêmico de uma descrição detalhada, mas a captura de uma impressão fugaz, como o vento que percorre as folhas ao entardecer, ou o brilho do orvalho iluminado pelo primeiro raio de sol. A busca é, portanto, pela alma da natureza, onde o artista é levado a interpretar o instante, não a partir da lógica, mas de uma sensibilidade aguçada além do material.

Há algo profundamente poético na pintura impressionista: suas pinceladas rápidas e carregadas de emoção traduzem, não um cenário específico, mas a impressão que ele suscita na alma de quem o observa. A natureza é recriada, mas não com os contornos rígidos da representação clássica; ela é apresentada em sua fragilidade e beleza passageira, onde cada cor e textura refletem as nuances do estado de espírito do artista. Cada obra torna-se, assim, um poema visual, em que as tintas tomam o lugar das palavras e os pigmentos assumem o papel das rimas, compondo versos silenciosos que ecoam na retina do observador.

A essência poética na abordagem da natureza nos remete também a uma reflexão sobre o tempo. Ao capturar o instante presente, nos faz perceber a efemeridade do mundo natural e nos convida a uma postura contemplativa. O mundo, em sua essência, é dinâmico e passageiro, e o artista torna-se um cronista do invisível, narrando, por meio de manchas de cor e luz, o que há de mais puro e imaterial na existência.



Em um tempo marcado pela aceleração e pela falta de contemplação, a arte impressionista torna-se um convite a uma nova forma de ver. Sua essência ressoa como um chamado para que nos reconectemos com a natureza e com nossos próprios sentidos, para que possamos, por um breve instante, ser parte do universo que pulsa em sincronia com a vida.

Essa essência poética não é apenas um estilo ou uma técnica; é, acima de tudo, uma filosofia de vida. É a maneira pela qual o artista compreende o mundo, um mundo onde o sol, as árvores e as montanhas são entidades repletas de alma e história. O olhar sobre a beleza da natureza, ao desvendar o universo com simplicidade, nos devolve a capacidade de ver com olhos puros, de sentir com o coração, e de compreender que, por trás de cada detalhe, há uma beleza sublime que, se não capturada agora, poderá jamais ser vista novamente.

Assim, a mostra, segue além da técnica e se converte em uma forma de meditação pictórica. Ela nos mostra que o ato de observar o mundo com a leveza do instante é, por si só, um ato de reverência. Cada pincelada é um gesto de amor pela vida que, ao fluir no ritmo da natureza, torna-se arte, poesia e celebração da beleza efêmera que nos cerca. É possível sentir o aroma inebriante das lavandas que evocam campos ensolarados, a sofisticação das orquídeas que pairam misteriosas, a doçura suave das rosas, e o frescor das hortênsias. Cada obra abre-se como uma janela convidando a mergulhar nas sutilezas da natureza — a percepção delicada do pulsar de uma flor, a dança sutil da luz que acaricia uma folha. Somos chamados a sentir, a absorver a leveza e a vitalidade que emanam de cada detalhe, como se a própria natureza estivesse sussurrando segredos ao nosso olhar atento.

Realização UP Time Art Gallery

Projeto Marisa Melo





UMA FLOR PARA MADALENA

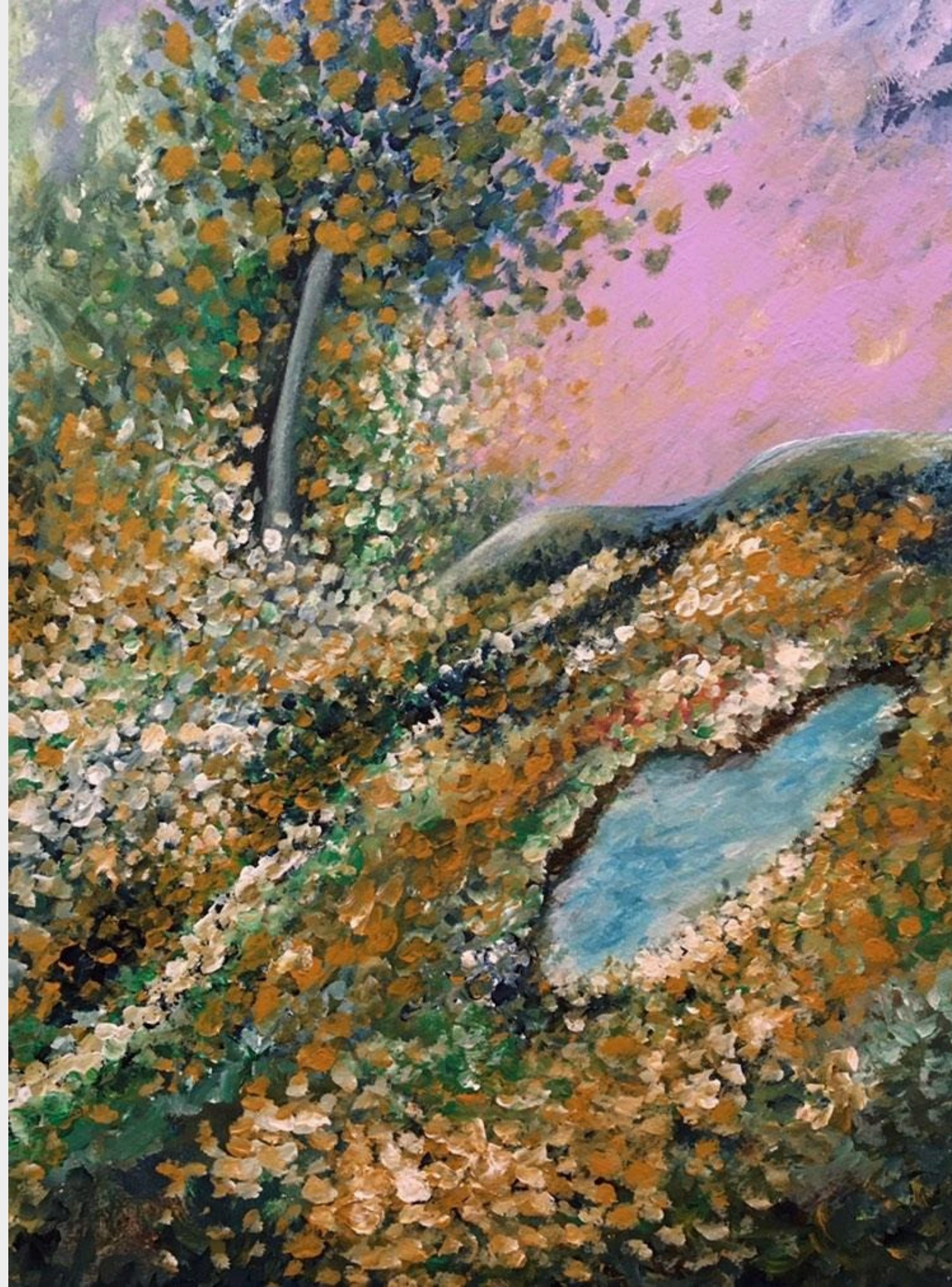
29,7 X 42 CM ACRÍLICA SOBRE PAPEL





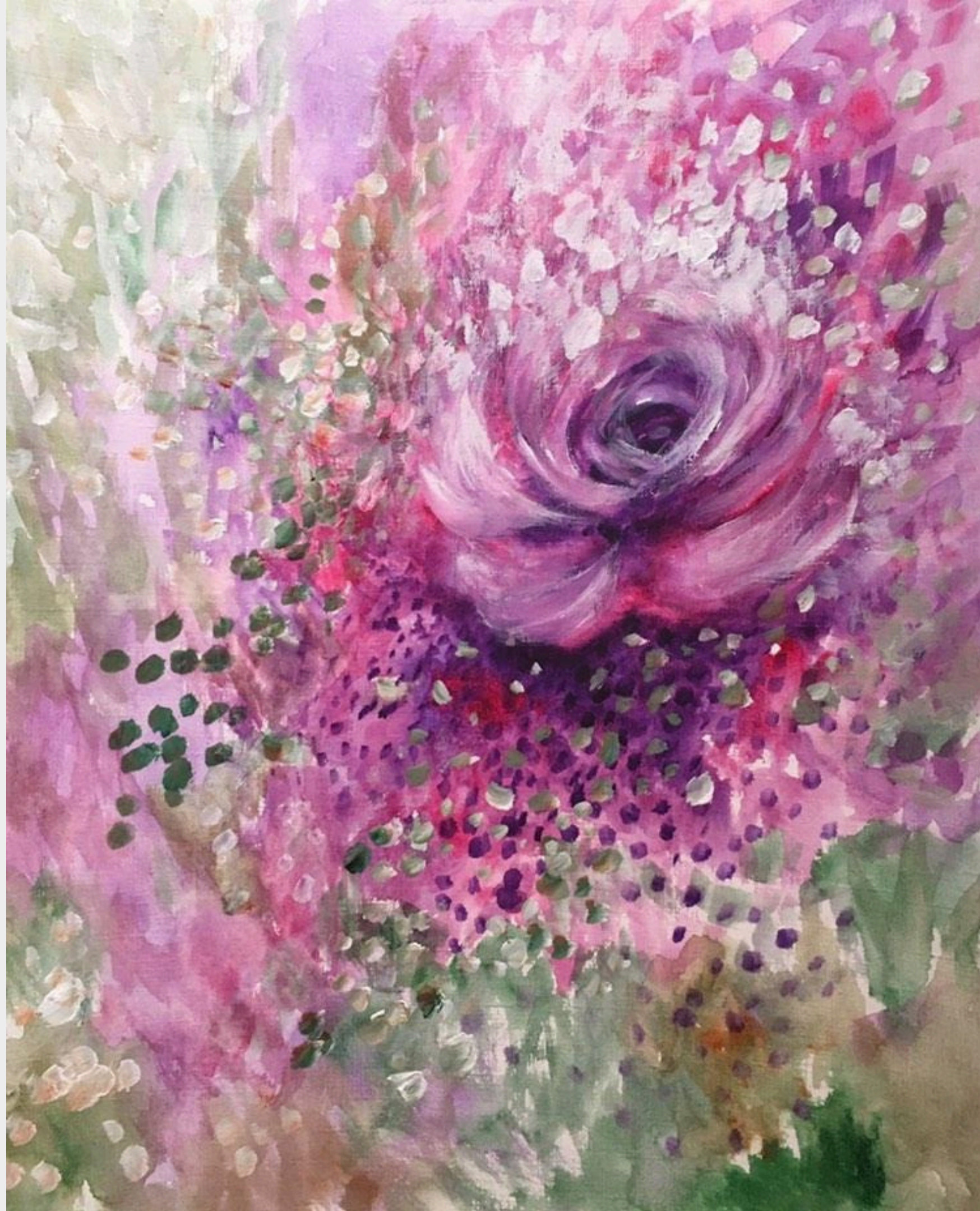
UM LUGAR NA MONTANHA,  
29,7 X 42 CM ACRÍLICA SOBRE PAPEL





TEMPO DE MUDANÇA  
TINTA ACRILICA NO PAPEL 29,7 POR 42 CM





ROSAS AO VENTO  
TINTA ACRÍLICA NO PAPEL (29,7 X 42CM)





QUANDO AS ESTRELAS TOCAM

29,7 X 42 CM ACRÍLICA SOBRE PAPEL.

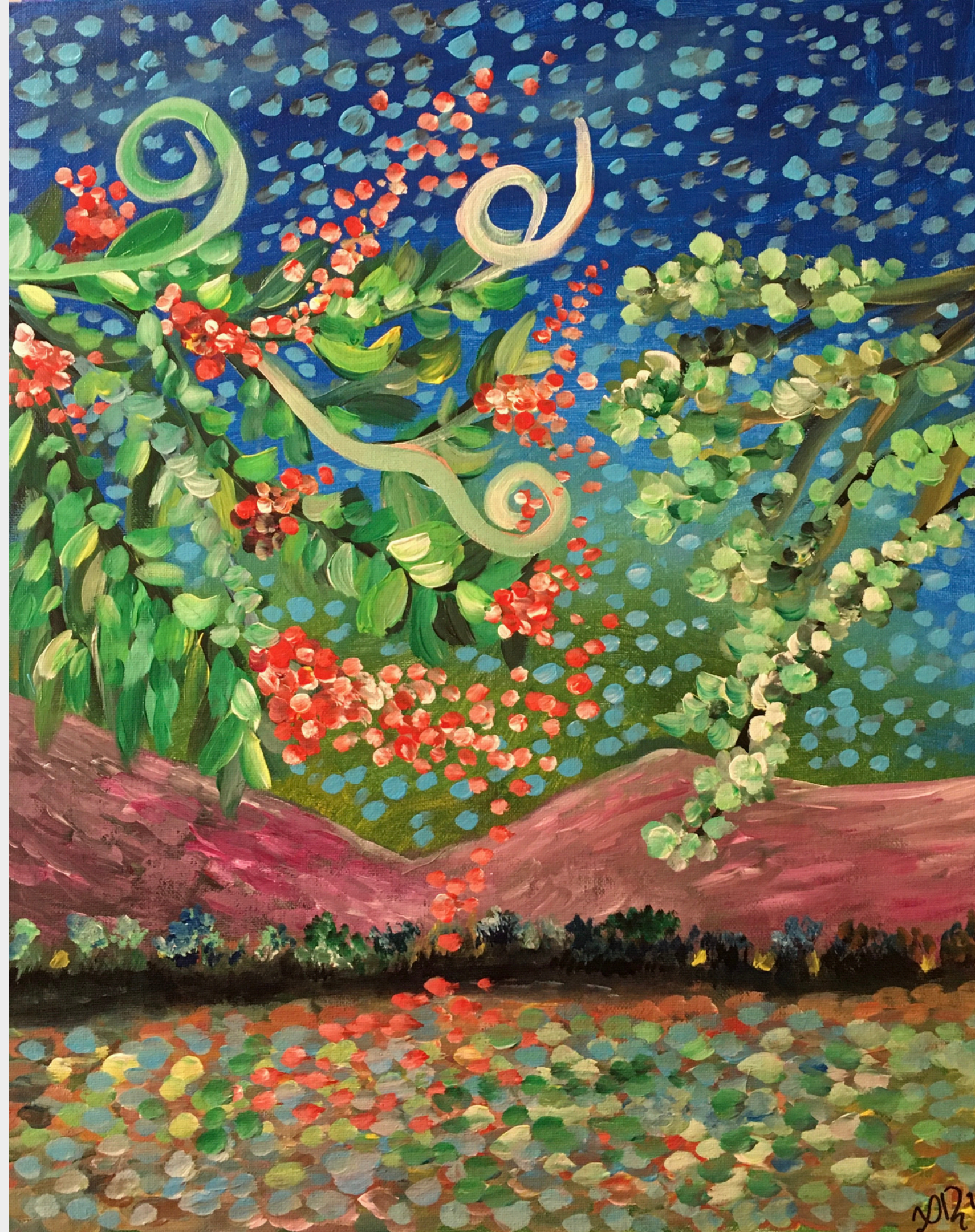




ONDE A ALMA FLORESCE

29,7 X 42 CM ACRÍLICA SOBRE PAPEL





PARAÍSO

40 X 50CM ACRÍLICA SOBRE PAPEL





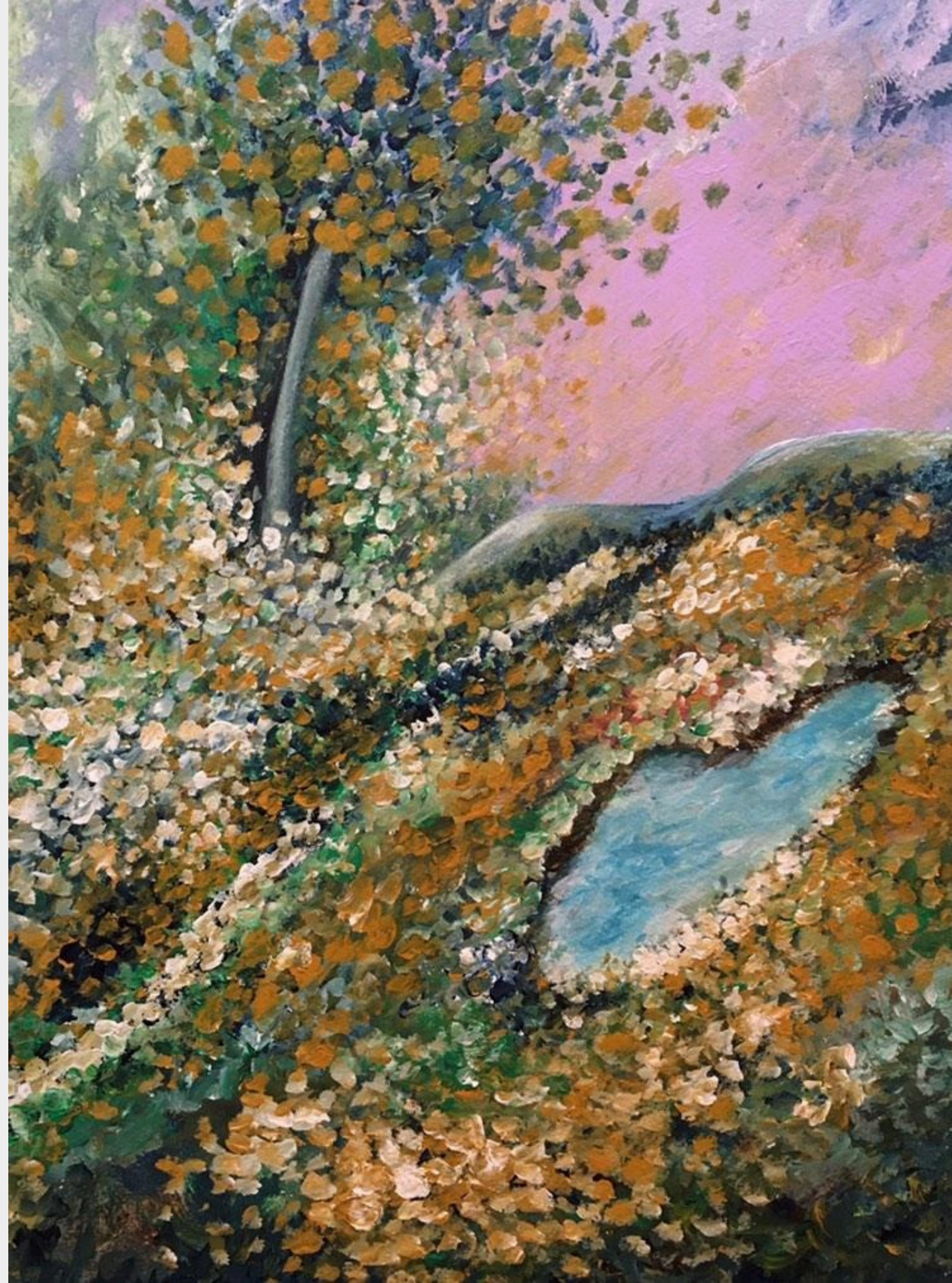
MUNDO ROSA  
ACRÍLICA NO PAPEL 29,7 X 42 CM





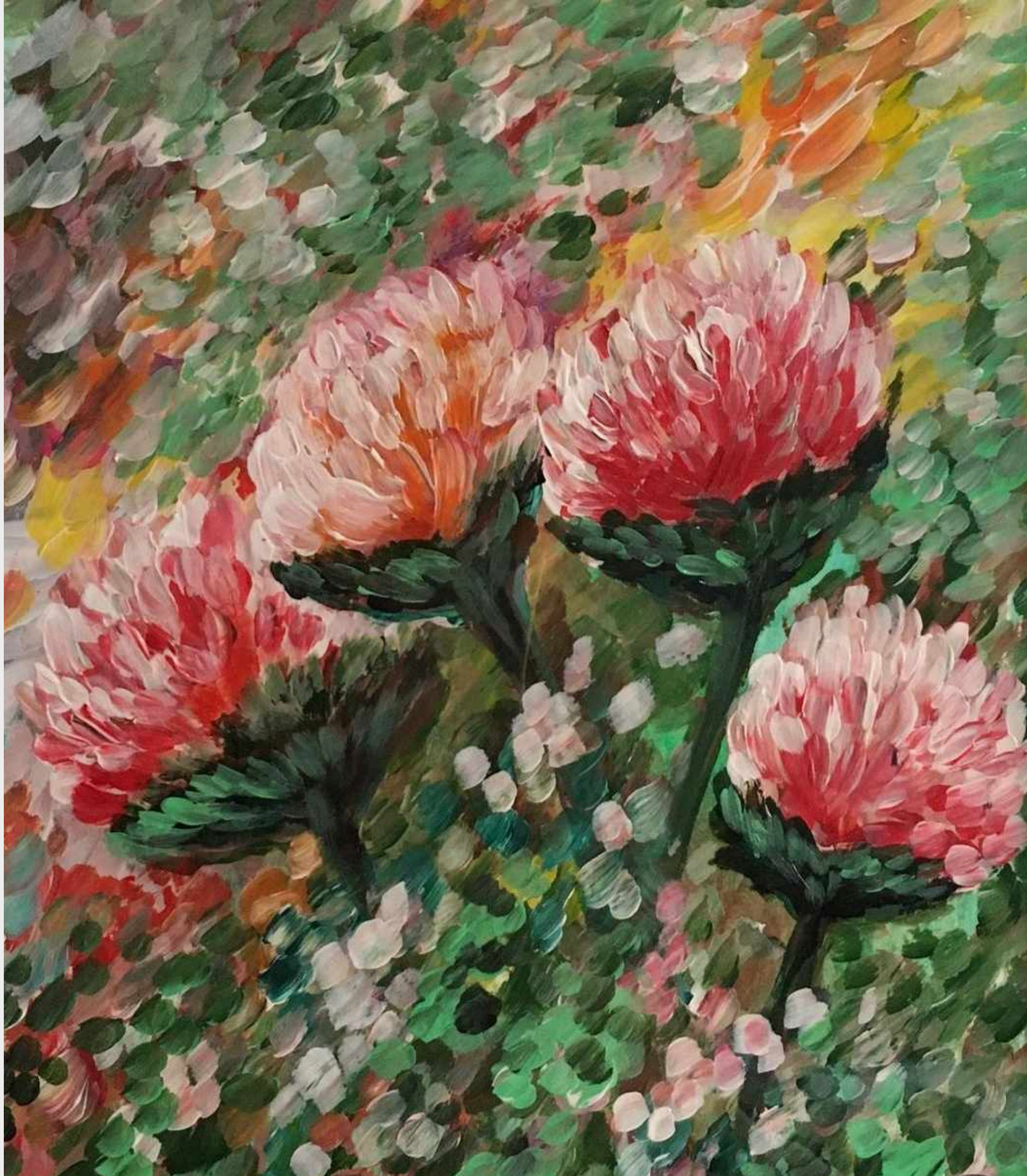
MONTANHA DAS FLORES  
ACRÍLICA E CANETINHA NO PAPEL 29,7 X 42CM





MÍSTICO - 29,7 X 42 CM  
ACRÍLICA SOBRE PAPEL





MERGULHO DAS FLORES

29,7 X 42 CM ACRÍLICA SOBRE PAPEL





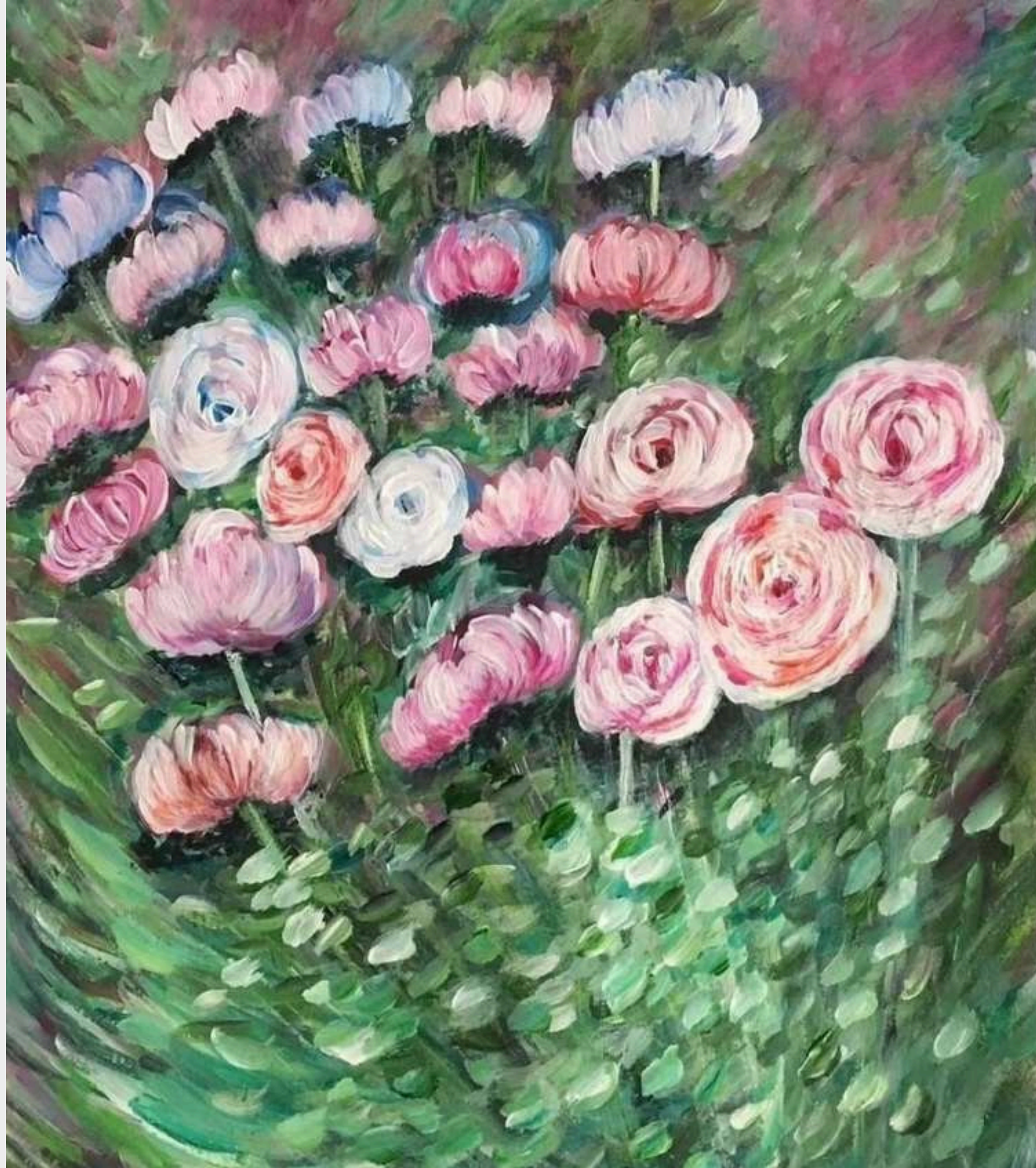
FLUIDEZ NA ARTE O BALANÇO  
DAS ÁRVORES, O BALANÇO DO  
CÉU E AGUA





FLORES QUE CURAM  
29,7 X 42 CM - ACRÍLICA SOBRE PAPEL





## FLORES II

29,7 X 42 CM ACRÍLICA SOBRE PAPEL





## FLORES

TINTA ACRÍLICA NO PAPEL 29,7 CM X 42CM





## FLORES

29,7 X 42 CM ACRÍLICA SOBRE PAPEL





ESSÊNCIA XAMÂNICA  
29,7 X 42 CM ACRÍLICA SOBRE PAPEL





DESCONSTRUINDO AS CERTEZAS

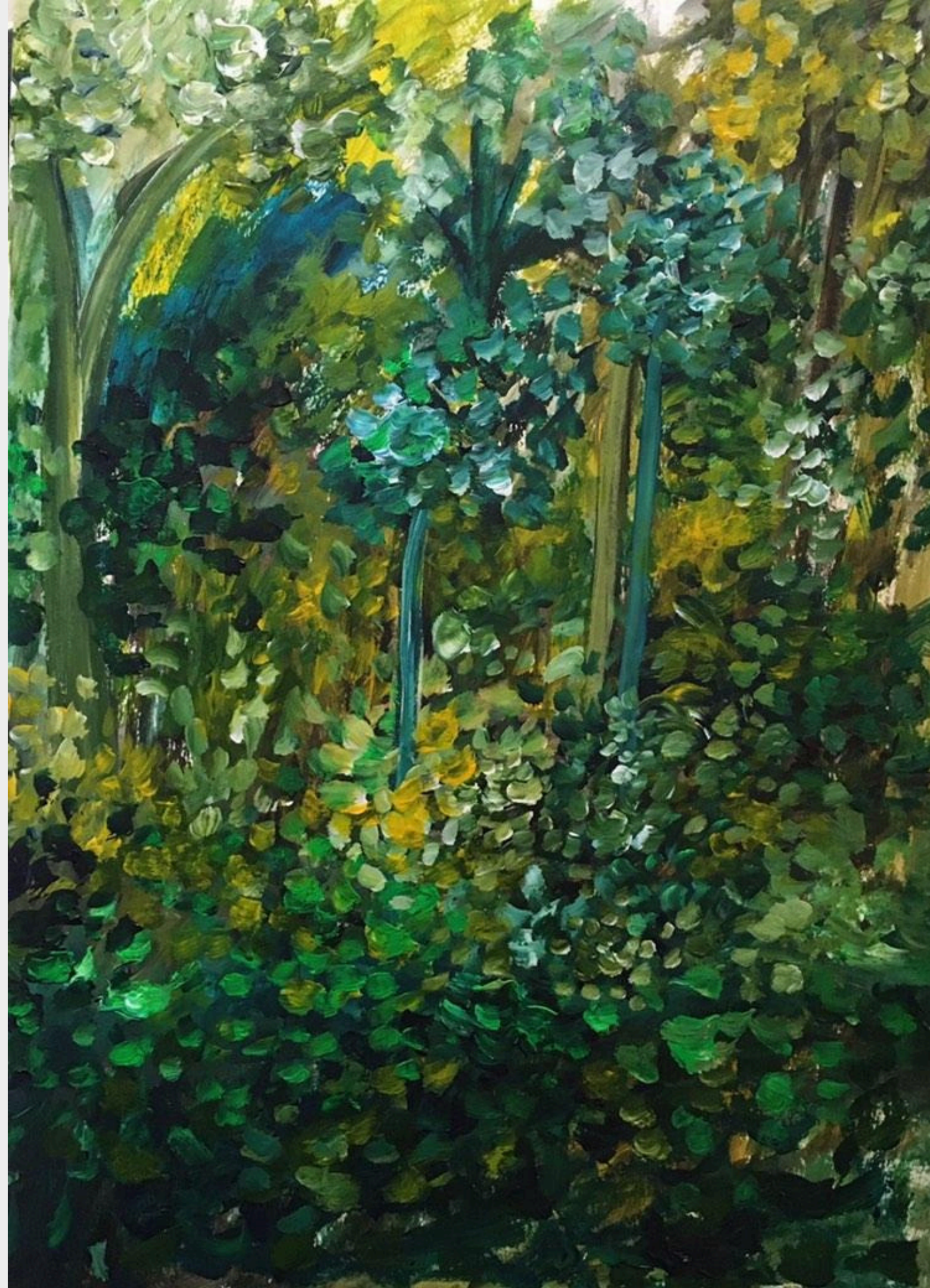
ACRÍLICA NO PAPEL 29,7 X 42CM





É TEMPO DE LUZ  
ACRÍLICA NO PAPEL 29,7 X 42CM





DENTRO DA FLORESTA  
TINTA ACRÍLICA NO PAPEL - 29,7 POR 42CM





## CHUVA DE PÉTALAS

TINTA ACRÍLICA NO PAPEL - 29,7 POR 42CM





## CAMINHO

29,7 X 42 CM - ACRÍLICA SOBRE PAPEL





CHUVA DE PÉTALAS  
ACRÍLICA NO PAPEL - 29,7 X 42CM





ABSTRATO

ACRÍLICA NO PAPEL 29,7 X 42 CM

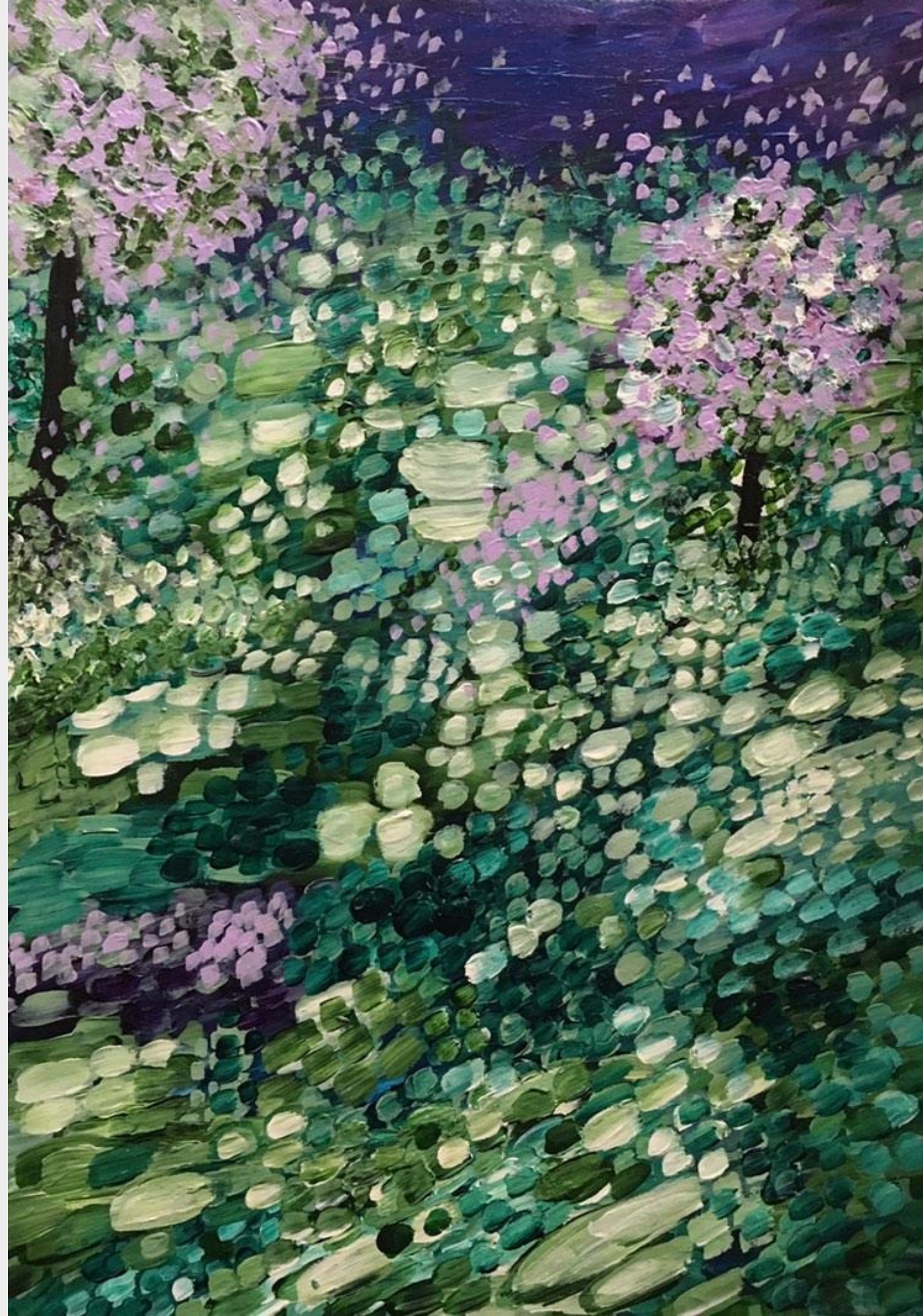




## A MULHER E SEU CHAPÉU FLORIDO

TINTA ACRÍLICA E GIZ PASTEL OLEOSO NO PAPEL  
29,7 X 42 CM





A FLORESTA EM MOVIMENTO

ACRÍLICA SOBRE PAPEL 29,7X42 CM





A CASA E O LAGO

29,7 X 42 CM - ACRÍLICA SOBRE PAPEL





UM LUGAR PARA DEVANEIOS

TINTA ACRÍLICA E GIZ PASTEL OLEOSO NO PAPEL  
29,7 X 42CM

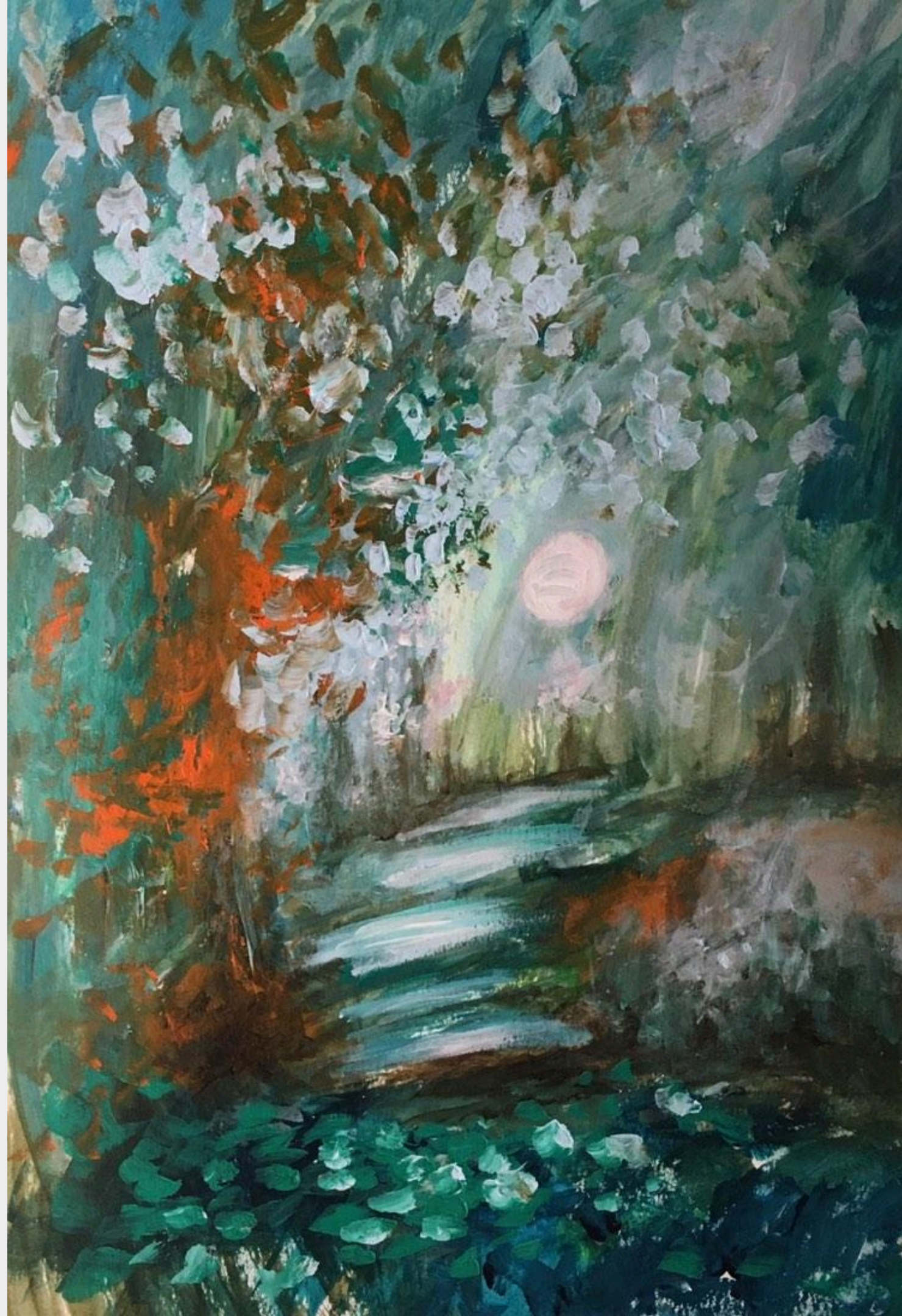




## FLORES NO VASO

. TINTA ACRÍLICA NO PAPEL - 29,7 X 42CM

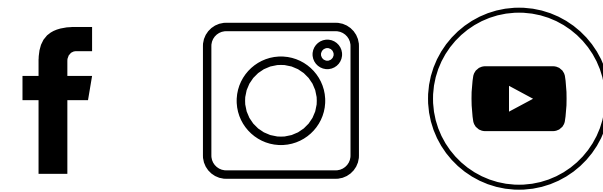




## A ESCADA

ACRÍLICA SOBRE PAPEL 29,7 X 42CM





@uptimeartgallery

[www.uptimegallery.com](http://www.uptimegallery.com)

[uptimegallery@gmail.com](mailto:uptimegallery@gmail.com)

(11) 99724-0909

(11) 99597-5789